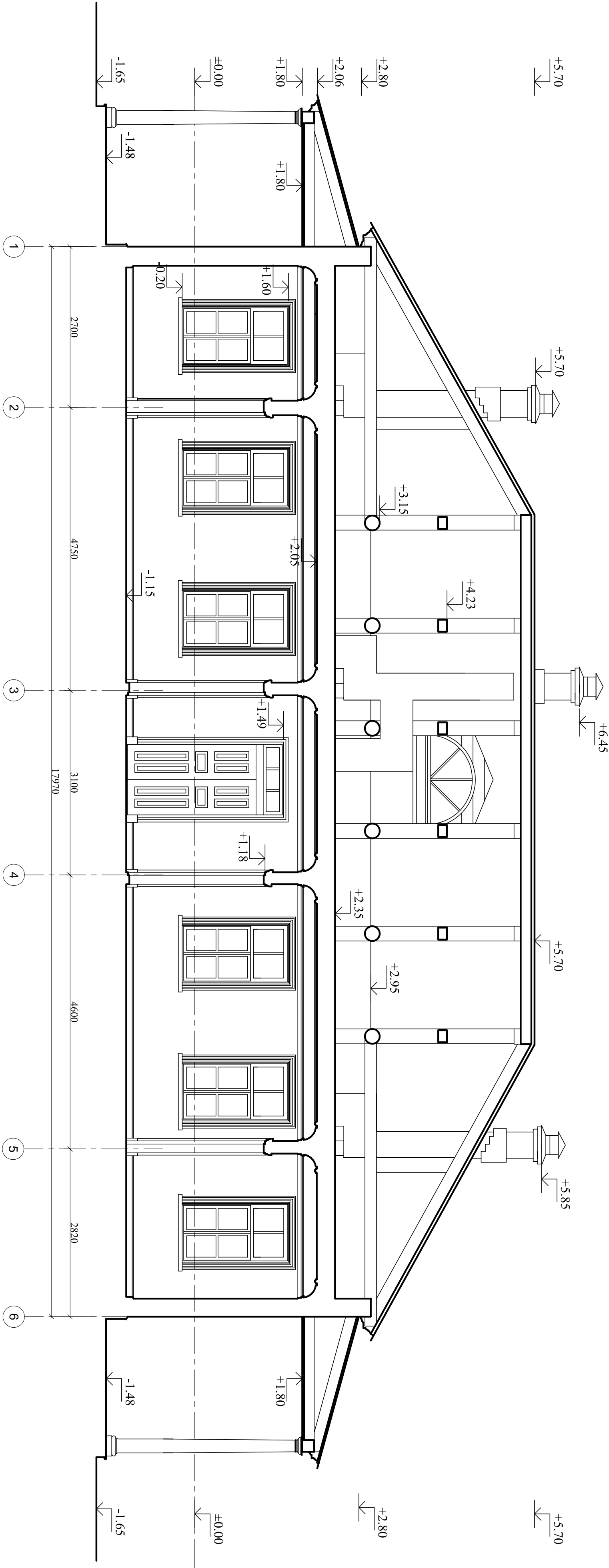
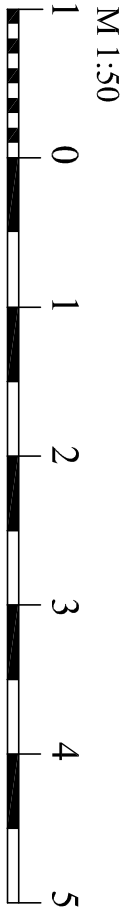


Разрез 3-3 М 1:50



Сечение крыши дано по коньку.



						ЭП		
						Объект культурного наследия федерального значения : "Дом (Филиаль) усадьбы "Красный Рог", в которой жил поэт Толстой Алексей Константинович", расположенный по адресу: Брянская область, Почепский район, село Красный Рог.		
Изм.	Кол.уч.	Лист	Мелок	Подпись	Дата	Проект реставрации и приспособления		
Разработал								
Вед. архит.	Добелова Г.П.				2016г.			
Выполнил	Добелова Г.П.				2016г.			
	Добелова К.В.				2016г.			
						Разрез 3-3 М 1:50		
						ООО "Профреставрация"		
						Статья	Лист	Листов
						ЭП	4	14